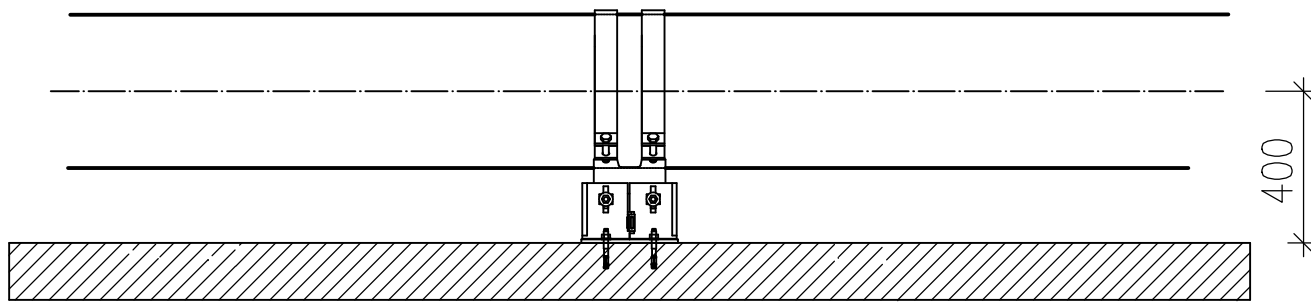


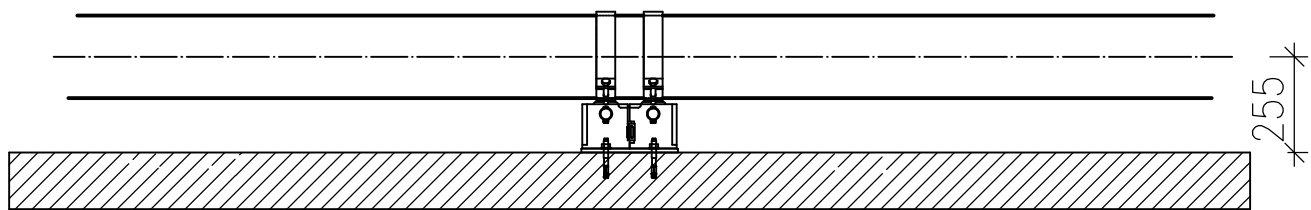
## ŘEZ A-A

DETAIL PEVNÉHO BODU DN400

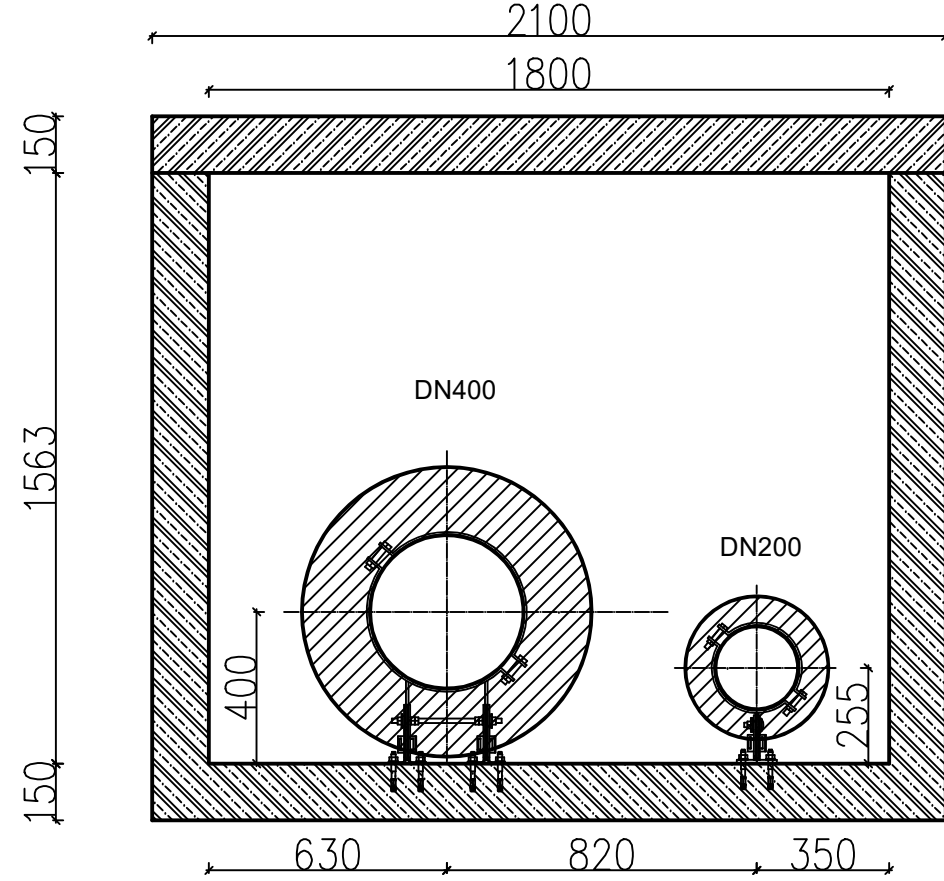


## ŘEZ B-B

DETAIL PEVNÉHO BODU DN200



## ŘEZ C-C



xx = 0,000 = PODLAHA 1NP

INVESTOR / CLIENT:  <b>Město Kolín</b> <small>Karlovo náměstí 78, 280 12 Kolín I IČ: 00235440, DIČ: CZ00235440</small>		AKCE / PROJECT: <b>PARKOVACÍ DŮM V KOLÍNĚ</b> k.ú. Kolín, p.č. 1619/2, 1619/7, 1619/16, 1619/30, 2895/2	
ARCHITEKT / ARCHITECT:  <b>Projekt Halý s.r.o.</b> <small>Plynární 10, 170 00 Praha e-mail: projekce@projekthalý.cz www.projekthalý.cz</small>		STUPEŇ DOKUMENTACE / DESIGN STAGE: <b>DOKUMENTACE PRO PROVEDENÍ STAVBY</b>	
GENERÁLNÍ PROJEKTANT / CHIEF DESIGNER:  <b>Projekt Halý s.r.o.</b> <small>Plynární 10, 170 00 Praha e-mail: projekce@projekthalý.cz www.projekthalý.cz</small>		DÍL: <b>D</b>	
ZPRACOVATEL ČÁSTI / PART DESIGNER: Ing. Lubomír Zejda <small>Na Otavě 381, 257 63 Třnový Štěpánov e-mail: lubomir.zejda@seznam.cz</small>		ČÁST / PART: <b>PŘELOŽKA PAROVODU</b>	
HIP / CHIEF ENGINEER: Ing. Ondřej Němec		NAZEV PŘÍLOHY / INSET TITLE: <b>DETAIL 4</b>	
VYPRACOVAL / CREATED BY: Ing. Lubomír Zejda		1. VYDÁNÍ / 1ST ISSUE: 01/05/2024	
ZODPOVÍDÁ / RESPONSIBLE: Ing. Lubomír Zejda		DATUM VYDÁNÍ / DATE: 01/05/2024	
		ZAKÁZKA / JOB NR.: 2024.0054	
		PÁŘÍ / SET:	
		D	
		8 x A4	
		1 : 20	
		STUPEŇ / STAGE: DÍL: DPS D	
		OBJEKT / OBJECT: IO201	
		PRP	
		KÓD / CODE: 000	
		ČÍSLO / NUM.: 07	
		REVIZE: 00	